

# ΤΕΧΝΙΚΟ ΕΓΧΕΙΡΙΔΙΟ

# ΕΓΚΑΤΑΣΤΑΣΗ ΚΑΙ ΣΥΝΤΗΡΗΣΗ

## ΔΙΠΛΟ ΣΥΣΤΗΜΑ ΦΙΛΤΡΑΝΣΗΣ ΝΕΡΟΥ ΚΑΤΩ ΤΟΥ ΠΑΓΚΟΥ



## TGI-20

Ευχαριστούμε πολύ που επιλέξατε αυτό το σύστημα για την βελτίωση του νερού σας από την εταιρία μας. Να είστε σίγουροι ότι κάνατε πολύ καλή επιλογή. Με σωστή φροντίδα , το σύστημα φιλτραρίσματος νερού θα παράγει υψηλή ποιότητα και άριστη γεύση πόσιμου νερού για πολλά χρόνια. Σας παρακαλούμε να διαβάσετε αυτό το εγχειρίδιο προσεκτικά .

Εμείς στην INTERWATER SYSTEMS ειδικευόμαστε στην επεξεργασία του νερού. Αν έχετε οποιαδήποτε απορία επικοινωνήστε μαζί μας στο **2310 867844, 2310 867745**

## Εγκατάσταση

**ΠΡΟΣΟΧΗ:** Μια λάθος εγκατάσταση της συσκευής μπορεί να ακυρώσει την εγγύηση.

### ΒΗΜΑ 1: Εγκατάσταση της βρύσης

Η βρύση θα πρέπει να τοποθετηθεί έχοντας στο μυαλό μας την αισθητική, την λειτουργικότητα και την ευκολία. Βρείτε ένα επίπεδο του πάγκου ούτως ώστε να τοποθετηθεί η βρύση σωστά.

*Ενδεχομένως να μην χρειαστεί να ανοίξετε τρύπα γιατί ο πάγκος σας ήδη έχει μια βοηθητική τρύπα.*

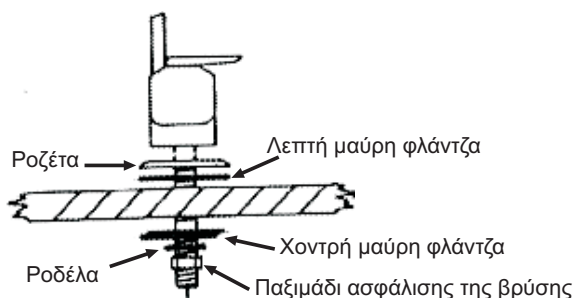
Η διαδικασία τρυπήματος του νεροχύτη, αν και δεν είναι πολύπλοκη απαιτεί αρκετή προσοχή και προνοητικότητα. Στους νεροχύτες πορσελάνης εάν δεν δώσουμε την απαραίτητη προσοχή και υπομονή μπορεί να δημιουργήσουμε ρήγμα.

- 1) Τοποθετήστε ένα κομμάτι ταινίας στο σημείο που θα τρυπήσετε.
- 2) Χρησιμοποιώντας ένα ηλεκτρικό δράπανο με τρυπάνι 3 mm τρυπήστε στο κέντρο της περιοχής που επιλέξατε , αργα και σταθερά!
- 3) Μεγαλώστε την τρύπα χρησιμοποιώντας τρυπάνι 6 mm
- 4) Μεγαλώστε την τρύπα χρησιμοποιώντας τρυπάνι 8 mm
- 5) Μεγαλώστε την τρύπα χρησιμοποιώντας τρυπάνι 10 mm
- 6) Μεγαλώστε την τρύπα χρησιμοποιώντας τρυπάνι 12 mm
- 7) Τοποθετήστε τα εξαρτήματα κατα τον τρόπο που σας δείχνουμε στο *σχήμα 1*

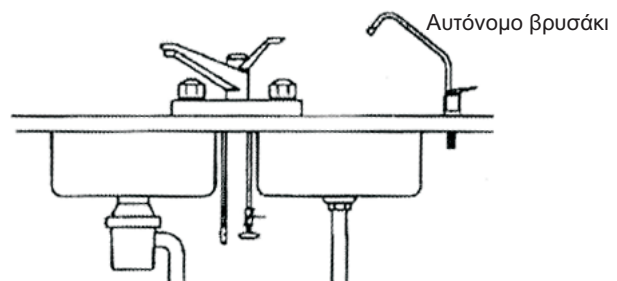


Εύχρηστο ανεξάρτητο βρυσάκι με ελκυστικό design!

ΣΧΗΜΑ 1



ΣΧΗΜΑ 2



- ♦ Βεβαιωθείτε ότι έχετε σφίξει αρκετά την βρύση στον πάγκο σας ούτως ώστε να μην έχετε κάποια ανεπιθύμητη διαρροή.
- ♦ Ο λαιμός απο το βρυσάκι μπορεί να περιστραφεί κατα 360°

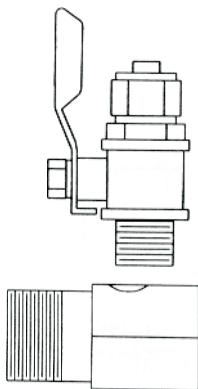
## Εγκατάσταση

**ΠΡΟΣΟΧΗ:** Μια λάθος εγκατάσταση της συσκευής μπορεί να ακυρώσει την εγγύηση.

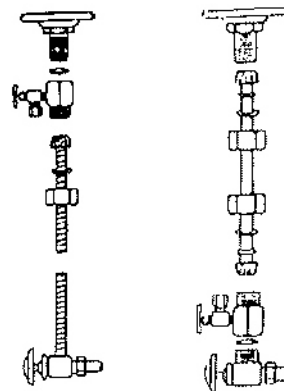
### ΒΗΜΑ 2:Σύνδεση με την παροχή του κρύου νερού

**ΠΡΟΣΟΧΗ:** Η παροχή νερού στο σύστημα σας πρέπει να είναι από γραμμή ΚΡΥΟΥ ΝΕΡΟΥ. Το ζεστό νερό θα βλάψει σοβαρά το σύστημα.

- 1) Τοποθετήστε τη γωνία βαλβίδα κρύου νερού και κλείστε την . Ανοίξτε την βρύση κρύου νερού για να απελευθερώσετε την πίεση. Σε βρύσες με ένα χερούλι μπορεί να χρειαστεί να κλείσετε το ζεστό νερό ώστε να εμποδίσετε να περάσει ζεστό νερό. Αν το νερό συνεχίζει να βγαίνει από την βρύση ενώ η γωνία της βαλβίδας είναι κλειστή θα πρέπει να κλειστεί η κεντρική παροχή νερού του σπιτιού.
- 2) Τοποθετώντας τον "κλέφτη" νερού. Συναρμολογήστε το kit του "κλέφτη" και στην συνέχεια τοποθετήστε το στην παροχή κρύου νερού(ταινία τεφλόν πρέπει να χρησιμοποιείται για να αποφεύγονται οι διαρροές) Παρακολουθείστε το **Σχήμα 3**
- 3) Αποσυνδέστε τον σωλήνα ανύψωσης κρύου νερού και τοποθετήστε τον "κλέφτη" νερού.



ΣΧΗΜΑ 3



ΣΧΗΜΑ 4

- 4) Παρακολουθείστε το **Σχήμα 4** για την σύνδεση του εύκαμπτου σωλήνα και του χαλκοσωλήνα
  - α) Ξεβιδώστε το παξιμάδι και ξεχωρίστε τον σωλήνα απο την παροχή. Λυγίστε μαλακά τον εύκαμπτο σωλήνα και τοποθετήστε τον κλέφτη. Χρησιμοποιώντας ένα καινούργιο κωνικό δαχτυλίδι, κάντε την συνδεση ξανά.
  - β) Για τον χαλκοσωλήνα ακολουθείστε τα ίδια ακριβώς βήματα με τον εύκαμπτο σωλήνα και επιπλέον κόψτε ένα κομμάτι 3/4"-1" απο τον χαλκοσωλήνα της βρύσης του νερού για να χωρέσει ο κλέφτης.

*(ταινία τεφλόν πρέπει να χρησιμοποιείται για να αποφεύγονται οι διαρροές)*

- 5) Συνδέστε στο βανάκι του κλέφτη το κόκκινο σωληνάκι

## Εγκατάσταση

### ΒΗΜΑ 3: Εκκίνηση λειτουργίας του συστήματος

- 1) Ανοίξτε την βάνα παροχής κρύου νερού και την βάνα κάτω του νεροχύτη
- 2) Ανοίξτε την βρύση του συστήματος (μαύρος μοχλός στην πάνω θέση).
- 3) Ελέγξτε το σύστημα για διαρροές, σφίξτε όπου χρειαστεί.
- 4) Αφήστε το να τρέξει για περίπου 10 λεπτά και μετά κλείστε την βρύση.

**ΣΗΜΕΙΩΣΗ:** Ένα νέο φίλτρο ενεργού άνθρακα περιέχει ίνες ενεργού άνθρακα για αυτό και κάθε νέο αντ/κό φίλτρο πρέπει να ξεπλένετε για να απομακρύνονται οι ίνες αυτές. Κάθε φορά πριν χρησιμοποιήσετε το νερό του φίλτρου σας για να πιείτε ή για να μαγειρέψετε αφήστε το να τρέξει για 10 δευτερόλεπτα. Αυτό είναι ιδιαίτερα σημαντικό να γίνεται αν η βρύση δεν χρησιμοποιείτε καθημερινά.

- 5) Μπορεί να παρατηρήσετε λευκό χρώμα τις πρώτες μέρες. Είναι φυσαλίδες αέρα στο νερό. Είναι φυσιολογικό και ασφαλές.

### ΠΡΟΦΥΛΑΞΕΙΣ

- Αυτό το φίλτρο πρέπει να προστατεύεται από το παγετό που μπορεί να προκαλέσει ράγισμα του φίλτρου και να υπάρξει διαρροή νερού.
- Αυτό το ανταλλακτικό φίλτρο έχει περιορισμένη ζωή. Αλλαγές στη γεύση, χρώμα και στη ροή του νερού που φιλτράρεται, υποδεικνύουν ότι το φίλτρο πρέπει να αντικατασταθεί. Για περιόδους παρατεταμένης μη χρήσης του φίλτρου (διακοπές) συστήνεται να ξεπλύνετε καλά το φίλτρο. Αφήστε το νερό να τρέξει 5-6 λεπτά.  
**Χρήση μόνο με κρύο νερό.**
- Μην χρησιμοποιείτε το φίλτρο για νερό που είναι μικροβιολογικά ανασφαλές ή αγνώστου ποιότητας χωρίς επαρκή απολύμανση πριν ή μετά το φίλτρο.

**ΣΗΜΕΙΩΣΗ** Κάποιοι τύποι αβλαβών βακτηριδίων θα επιτεθούν στο φίλτρο σας αν χρησιμοποιείτε αντ/κό κυτταρίνης. Τα αντ/κά από κυτταρίνη μπορεί να αναπτύξουν μια παράξενη μυρωδιά ή να σχηματίσουν ένα είδος μαύρης " βρωμιάς". Αν παρατηρήσετε κάτι από τα παραπάνω ενώ χρησιμοποιείτε αντ/κό κυτταρίνης αλλάξτε το και χρησιμοποιήστε ένα συνθετικού τύπου αντ/κό ή συμβουλευτείτε τον προμηθευτή σας.

## Συντήρηση

*Σημείωση: Απενεργοποιήστε το σύστημα προτού το συντηρήσετε!*

Το σύστημα που επιλέξατε είναι κατασκευασμένο από υλικά αρίστης ποιότητας κατάλληλα για την επεξεργασία του νερού. Τα ανταλλακτικά του συστήματος θα πρέπει να αλλάζονται κάθε 3000 λίτρα ή κατά μέσο όρο (με βάση την κατανάλωση μιας τετραμελούς οικογένειας) κάθε χρόνο. Σε περίπτωση που συνδέσετε το σύστημα με την βρύση της κουζίνας σας κατευθείαν και όχι με το ανεξάρτητο βρυσάκι η αλλαγή θα πρέπει να γίνεται κάθε 6 μήνες. Η ζωή των φίλτρων δεν είναι σταθερή, εξαρτάται πάντα από την ποιότητα του νερού και από την ποσότητα. Αλλαγές στην γεύση, οσμή, ροή του νερού από το φίλτρο είναι ενδείξεις αλλαγής των φίλτρων.

**ΣΗΜΕΙΩΣΗ:** Αυτό το σύστημα φιλτραρίσματος συμπεριλαμβάνει αναλώσιμα εξαρτήματα απαραίτητα για την σωστή λειτουργία και απόδοση του συστήματος. Η αλλαγή των αναλωσίμων θα πρέπει να γίνεται με ίδιας ποιότητας και όμοιων προδιαγραφών ανταλλακτικά, όπως ορίζεται από τον κατασκευαστή, για την ίδια απόδοση και τις ίδιες κατακρατήσεις.

**ΠΡΟΣΟΧΗ:** Εμπιστευθείτε μόνο τους ειδικούς της Interwater Systems για οποιαδήποτε απορία ή δυσλειτουργία του συστήματος.

## ΑΛΛΑΓΗ ΑΝΤΑΛΛΑΚΤΙΚΟΥ

1. Κλείστε την παροχή νερού του φίλτρου.
  2. Πατήστε το διακόπτη ή ανοίξτε το βρυσάκι για να γίνει αποσυμπίεση του δοχείου.
  3. Ξεβιδώστε το δοχείο αριστερόστροφα χρησιμοποιώντας το ειδικό κλειδί.
  4. Βγάλτε το χρησιμοποιημένο ανταλλακτικό και πετάξτε το. Ξεπλένετε το δοχείο και γεμίζετε περίπου το 1/3 με νερό. Ρίξτε λίγο χλωρίνη, τρίψτε το με σφουγγάρι και ξαναξεπλένετε το δοχείο καλά
  5. Εισάγετε στο δοχείο ένα νέο ανταλλακτικό και βεβαιωθείτε ότι το φίλτρο κάθεται πάνω στην υποδοχή της βάσης. Εάν το ανταλλακτικό έχει φλάντζες πάνω και κάτω βεβαιωθείτε ότι υπάρχουν
  6. Βιδώστε το καπάκι στο κάτω μέρος του φίλτρου και σφίξτε το. ΜΗΝ ΤΟ ΚΛΕΙΣΕΤΕ ΠΑΡΑ ΠΟΛΥ ΣΦΙΧΤΑ. Βεβαιωθείτε ότι το φίλτρο κάθεται πάνω στην υποδοχή της βάσης
- Σημείωση:** Αυτό το βήμα είναι σημαντικό γιατί διασφαλίζει την στεγανότητα του δοχείου. Βεβαιωθείτε ότι η φλάντζα έχει τοποθετηθεί στη σωστή θέση.
- Προσοχή:** Αν η φλάντζα έχει καταστραφεί ή έχει τσαλακωθεί θα πρέπει να αντικατασταθεί αμέσως. Απευθυνθείτε στον τοπικό σας αντιπρόσωπο για ανταλλακτικό.
7. Ανοίξτε την παροχή του νερού για να επιτρέψετε το δοχείο να γεμίσει με νερό.
  8. Ανοίξτε τη βρύση και αφήστε να τρέξει φιλτραρισμένο νερό για 3 με 4 λεπτά.
  9. Ελέγξτε για διαρροές πριν φύγετε από το χώρο που βρίσκεται το φίλτρο.

|                          |
|--------------------------|
| ΑΝΤΙΜΕΤΩΠΙΣΗ ΠΡΟΒΛΗΜΑΤΩΝ |
|--------------------------|

| <b>ΠΡΟΒΛΗΜΑ</b>          | <b>ΑΙΤΙΑ</b>  | <b>ΛΥΣΕΙΣ</b>  |
|--------------------------|---|--|
| Λευκός Χρωματισμός Νερού | <ul style="list-style-type: none"> <li>•Αέρας στο Σύστημα</li> </ul>  | Αέρας στο σύστημα είναι φυσιολογικό συμβάν με την αρχική έναρξη της συσκευής .Αυτό το λευκό χρώμα θα εξαφανιστεί κατά την διάρκεια της χρήσης μέσα σε 2-3 μέρες  |
| Θόρυβος από την Βρύση    | <ul style="list-style-type: none"> <li>•Κενό αέρα στην βρύση</li> <li>•Θέση της Σωλήνωσης της Βρύσης</li> <li>•Περιορισμός στην σωλήνωση του νερού</li> </ul> | <ul style="list-style-type: none"> <li>•Θα πρέπει γιατί είναι βρύση αέρα</li> <li>•Ανατοποθετήστε τους σωλήνες</li> <li>•Φραγή μερικές φορές είτε από το σιφόν κάτω από τον πάγκο της κουζίνας ή από το πλυντήριο</li> </ul> |
| Αργή Παραγωγή            | <ul style="list-style-type: none"> <li>•Τσακισμένοι σωλήνες</li> <li>•Βουλωμένο Προ-φίλτρο</li> </ul>   | <ul style="list-style-type: none"> <li>•Βεβαιωθείτε ότι οι σωλήνες είναι ευθεία.</li> <li>•Αντικαταστήστε το προ-φίλτρο</li> </ul>   |
| Διαρροές                 | <ul style="list-style-type: none"> <li>•Οι σύνδεσμοι δεν είναι σφιγμένοι</li> <li>•Λείπει η φλάντζα</li> </ul>  | <ul style="list-style-type: none"> <li>•Σφίξτε τους συνδέσμους όπως είναι απαραίτητο</li> <li>•Επικοινωνήστε με τον τοπικό αντιπρόσωπο</li> </ul>  |

**ΠΡΟΣΟΧΗ:** Εμπιστευθείτε μόνο τους ειδικούς της Interwater Systems για οποιαδήποτε απορία ή δυσλειτουργία του συστήματος.



Με την εγγύηση της

**interwater**

Εδώ και δέκα χρόνια δίνουμε λύσεις στα προβλήματα της ποιότητας νερού και προσφέρουμε προϊόντα ποιότητας. Εμείς στην **interwater** εγγυόμαστε για την καλή λειτουργία και απόδοση των προϊόντων μας και φροντίζουμε για τη σωστή συντήρησή τους και μετά την αγορά

**interwater**

Γ.ΠΑΠΑΝΔΡΕΟΥ 3 (ΠΡΩΗΝ ΑΝΘΕΩΝ) ΘΕΣΣΑΛΟΝΙΚΗ ΤΚ 54645 ΤΗΛ/ΦΑΞ. 2310 867844, 2310 867745 email:sales@interwater.gr