

# MK2

## Οδηγίες χρήσης

MADE IN JAPAN

ΕΛΛΗΝΙΚΑ

1

### Γενική περιγραφή (Εικ. 1)

- A Φίλτρο (ανταλλακτικό)
- B Εξάρτημα σύνδεσης στη βρύση (κεφαλή)
- C Μοχλός επιλογής ροής νερού
- D Δικτυωτό πλέγμα από ανοξείδωτο ατσάλι
- E Δακτύλιος από καουτσούκ
- F Παξιμάδι στερέωσης
- 1 Τύπου B (λεπτά πάσα)
- 2 Τύπου B (χοντρά πάσα)
- 3 Τύπου C (χοντρά πάσα)
- 4 Τύπου C (λεπτά πάσα)
- G Έξοδος φιλτραρισμένου νερού
- H Είσοδος μη φιλτραρισμένου νερού
- I Ίνες διήθησης (ultrafiltration membranes)
- J Ενεργός άνθρακας

### Σημαντικό

Διαβάστε αυτό το εγχειρίδιο χρήσης προσεκτικά πριν χρησιμοποιήσετε τη συσκευή και φυλάξτε το για μελλοντική αναφορά.

#### Πριν την καθημερινή χρήση

- Για να αποτρέψετε το πρόωρο φράξιμο του φίλτρου, αφήνετε το νερό να τρέχει στη ρύθμιση χωρίς φίλτρο για περίπου 5 δευτερόλεπτα πριν από κάθε χρήση.
- Εάν το νερό είναι χρωματισμένο ή θολό λόγω εργασιών στο δίκτυο νερού, μην αφήνετε το νερό να τρέξει στη ρύθμιση με φίλτρο έως ότου να καθαρίσει.
- Προφυλάξεις:
  - 1 Αφήνετε το νερό να τρέχει στη ρύθμιση με φίλτρο για 5 δευτερόλεπτα πριν από την καθημερινή χρήση το πρωί.
  - 2 Αφήστε το νερό να τρέξει στη ρύθμιση με φίλτρο για 60 δευτερόλεπτα πριν τη χρήση εάν δεν έχετε χρησιμοποιήσει τη συσκευή φιλτραρίσματος νερού για περισσότερο από δύο ημέρες.
  - 3 Εάν δεν έχετε χρησιμοποιήσει τη συσκευή φιλτραρίσματος νερού για περισσότερο από δύο εβδομάδες, αφήστε το νερό να τρέξει στη ρύθμιση με φίλτρο για 2-3 λεπτά πριν από τη χρήση. Εάν το φίλτρο αναδίδει μια δυσάρεστη οσμή, αντικαταστήστε το με καινούριο.

#### Θερμοκρασία νερού

- Μην αφήνετε νερό με θερμοκρασία μεγαλύτερη από 65°C να τρέχει μέσα από τη συσκευή φιλτραρίσματος νερού στη ρύθμιση χωρίς φίλτρο ή με θερμοκρασία μεγαλύτερη από 50°C στη ρύθμιση με φίλτρο. Αυτή η ενέργεια ενδέχεται να προκαλέσει βλάβη στη συσκευή.
- Μην καταψύχετε τη συσκευή φιλτραρίσματος νερού.

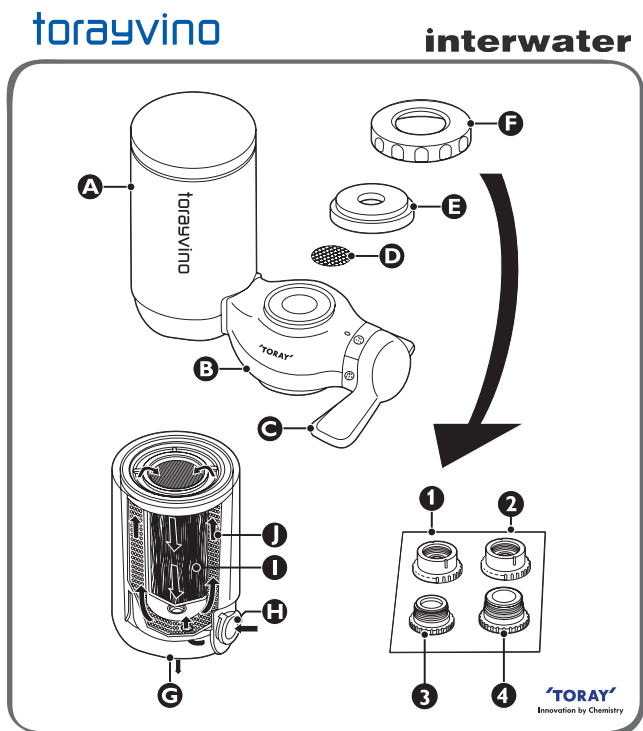
#### Εφαρμογές

- Χρησιμοποιείτε τη συσκευή μόνο για να φιλτράρετε νερό που ανταποκρίνεται στα πρότυπα πόσιμου νερού.
- Μην φράζετε την έξοδο φιλτραρισμένου νερού ούτε να συνδέετε άλλες συσκευές σε αυτή.
- Εάν η πίεση του νερού είναι πολύ υψηλή, μειώστε τη ροή νερού της βρύσης για την αποτροπή βλάβης στο φίλτρο.
- Κρατήστε τη συσκευή φιλτραρίσματος νερού μακριά από θερμότητα για αποτροπή παραμόρφωσης ή σπασίματος.
- Μην κάνετε πειράματα με τη συσκευή φιλτραρίσματος νερού.
- Αυτή η συσκευή δεν αποσκληραίνει το νερό.
- Μην χρησιμοποιείτε φιλτραρισμένο νερό σε ενυδρεία. Το νερό βρύσης, είτε είναι φιλτραρισμένο είτε όχι, μπορεί να βλάψει τα ψάρια.
- Μην φυλάσσετε φιλτραρισμένο νερό.
- Οικιακή συσκευή για φιλτράρισμα πόσιμου νερού.

#### Προετοιμασία για χρήση

##### Πριν την εγκατάσταση

- Πριν εγκαταστήσετε τη συσκευή φιλτραρίσματος νερού, βεβαιωθείτε ότι διαθέτετε όλα τα εξαρτήματα προσαρμογής που χρειάζεστε.
- Η βρύση πρέπει να έχει διάμετρο από 13 χιλ.-25 χιλ.
- Ανάλογα με τον τύπο της βρύσης που διαθέτετε, επιλέξτε το κατάλληλο εξάρτημα προσαρμογής.
- Τα εξαρτήματα προσαρμογής που διατίθενται καθιστούν τη συσκευή φιλτραρίσματος νερού κατάλληλη για όλες σχεδόν τις



- Η μεμβράνη ιών διήθησης περιέχει πάνω από 520 δισεκατομμύρια μικρούς πόρους που είναι αρκετά μικροί για την αφαίρεση σωματιδίων έως 0,1μm. Εξαλείφει το 99,99%\* των βακτηρίων, ιών, μικροβίων και άλλων σωματιδίων μεγαλύτερου μεγέθους από αυτό των μικροπόρων από το νερό βρύσης χωρίς αφαίρεση του ασβεστίου, του μαγνησίου και των άλλων ανόργανων υλών που είναι ζωτικές για το σώμα σας. [\* έλεγχος σύμφωνα με το πρότυπο JWSA (Japanese Water Purifier Association)].
- Ο ενεργός άνθρακας αφαιρεί τη δυσάρεστη οσμή και γεύση χλωρίου από το νερό βρύσης.
- Εκτός από τη συνιστώμενη διάρκεια ζωής του φίλτρου, η ένδειξη αντικατάστασης φίλτρου της Torayvino σας βοηθά να καθορίσετε πότε πρέπει να αντικαταστήσετε το φίλτρο.
- Ο αρχικός ρυθμός ροής υψηλής ταχύτητας 2 λίτρων/λεπτό σας προσφέρει μεγάλη ποσότητα καθαρού νερού στη στιγμή.
- Ο μοχλός επιλογής ροής νερού σας προσφέρει τη δυνατότητα τριών τύπων ροής νερού: ψεκάσμο χωρίς φίλτρο, συνεχή ροή χωρίς φίλτρο ή ψεκάσμο με φίλτρο.
- Τα τέσσερα εξαρτήματα προσαρμογής στη βρύση που παρέχονται με τη συσκευή φιλτραρίσματος νερού επιτρέπουν εύκολη εγκατάσταση σε όλους σχεδόν τους τύπους βρύσης.
- Ο τύπος στερέωσης του φίλτρου διασφαλίζει τη γρήγορη, εύκολη και ασφαλή αντικατάστασή του.

#### Χαρακτηριστικά

- Το σύστημα πολλαπλού φιλτραρίσματος της Torayvino αποτελείται από πρωτεύον φίλτρο, δευτερεύον φίλτρο, φίλτρο μεμβράνη ιών διήθησης υψηλής τεχνολογίας και φίλτρο ενεργού άνθρακα.

βρύσες κουζίνας. Ωστόσο, η συσκευή ενδέχεται να μην προσαρμόζεται σε ορισμένες βρύσες ασυνήθιστου τύπου.

- Η πίεση του νερού βρύσης πρέπει να κυμαίνεται μεταξύ 0,7kgf/cm<sup>2</sup> (7 μέτρα της στήλης νερού) και 3,5kgf/cm<sup>2</sup> (35 μέτρα της στήλης νερού). Εάν χρησιμοποιείτε τη συσκευή φιλτραρίσματος νερού με πίεση νερού εκτός αυτών των τιμών, είτε η ροή φιλτραρισμένου νερού θα είναι υπερβολικά χαμηλή είτε θα υποστεί βλάβη η συσκευή.

Εγκατάσταση του εξαρτήματος προσαρμογής τύπου A

- Για βρύσες με στρογγυλό στόμιο διαμέτρου 16 χιλ., 17,5 χιλ. ή 19 χιλ. (Εικ. 2).

1 Αφαιρέστε το παξιμάδι στερέωσης και το εξάρτημα προσαρμογής από το εξάρτημα σύνδεσης στη βρύση (Εικ. 3).

2 Περάστε το παξιμάδι στερέωσης από το στόμιο της βρύσης (Εικ. 4).

3 Τοποθετήστε το αντίστοιχο εξάρτημα προσαρμογής (τύπου A) στο άκρο του στομίου. Το εξάρτημα προσαρμογής των 16 χιλ. είναι τοποθετημένο μέσα στη συσκευή φιλτραρίσματος νερού. Αντικαταστήστε το με το εξάρτημα προσαρμογής των 17,5 χιλ. ή των 19 χιλ. ανάλογα με τη διάμετρο της βρύσης σας (Εικ. 5).

4 Βιδώστε καλά το παξιμάδι στερέωσης στο εξάρτημα σύνδεσης στη βρύση (Εικ. 6).

Εγκατάσταση του εξαρτήματος προσαρμογής τύπου B

- Για βρύσες με εξωτερικό σπείρωμα (Εικ. 7).

1 Αφαιρέστε το παξιμάδι στερέωσης και το εξάρτημα προσαρμογής από το εξάρτημα σύνδεσης στη βρύση (Εικ. 8).

2 Αφαιρέστε το σπείρωμα από τη βρύση και περάστε το παξιμάδι στερέωσης από το στόμιο. Αφαιρέστε το αρχικό εξάρτημα προσαρμογής και βιδώστε το αντίστοιχο (τύπου B) στη βρύση (Εικ. 9).

3 Σφίξτε το εξάρτημα προσαρμογής περισσότερο με ένα κέρμα (Εικ. 10).

4 Βιδώστε καλά το παξιμάδι στερέωσης στο εξάρτημα σύνδεσης στη βρύση (Εικ. 11).

Εγκατάσταση του εξαρτήματος προσαρμογής τύπου C

- Για βρύσες με εσωτερικό σπείρωμα (Εικ. 12).

1 Αφαιρέστε το παξιμάδι στερέωσης και το εξάρτημα προσαρμογής από το εξάρτημα σύνδεσης στη βρύση (Εικ. 13).

2 Αφαιρέστε το σπείρωμα από τη βρύση. Αφαιρέστε το αρχικό εξάρτημα προσαρμογής και βιδώστε το αντίστοιχο (τύπου C) στη βρύση με το παξιμάδι στερέωσης. (Εικ. 14)

3 Σφίξτε το εξάρτημα προσαρμογής περισσότερο με ένα κέρμα (Εικ. 15).

4 Βιδώστε καλά το παξιμάδι στερέωσης στο εξάρτημα σύνδεσης στη βρύση (Εικ. 16).

Εγκατάσταση του εξαρτήματος προσαρμογής τύπου D

- Για βρύσες εκτός των A, B ή C. (Εικ. 17)

1 Αφαιρέστε το παξιμάδι στερέωσης και το εξάρτημα προσαρμογής από το εξάρτημα σύνδεσης στη βρύση (Εικ. 18).

2 Αφαιρέστε το αρχικό εξάρτημα προσαρμογής και βιδώστε το εξάρτημα προσαρμογής τύπου D στο εξάρτημα σύνδεσης στη βρύση. (Εικ. 19)

3 Σπρώξτε από κάτω το εξάρτημα σύνδεσης προς τη βρύση και σφίξτε ομοιόμορφα τις 4 βίδες (Εικ. 20).

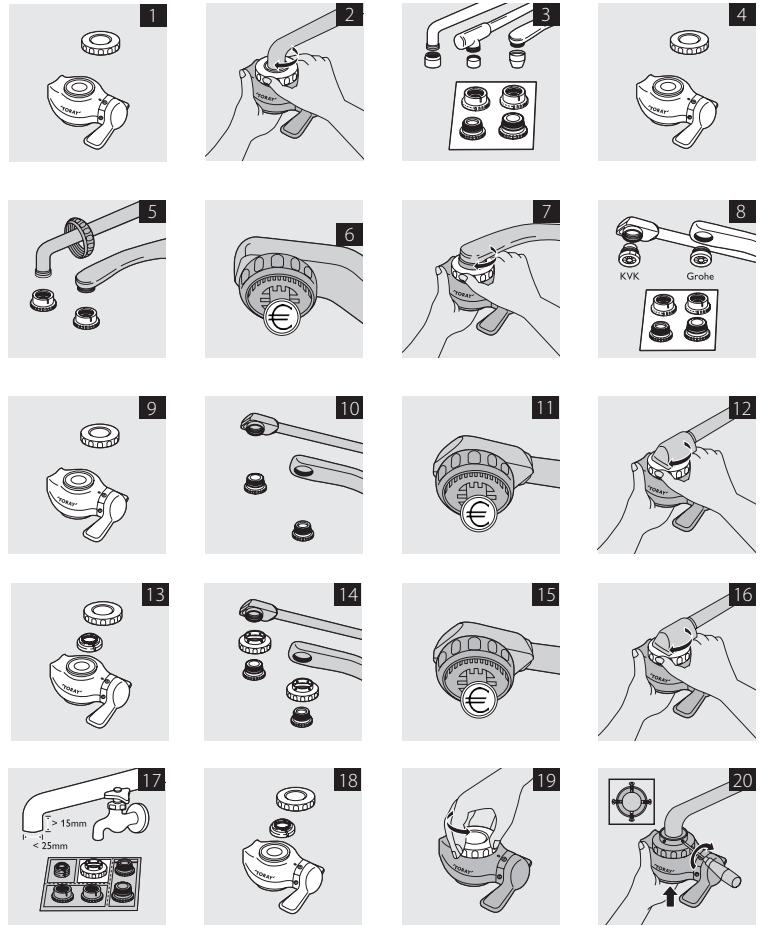
4 Βιδώστε καλά το παξιμάδι στερέωσης στο εξάρτημα σύνδεσης στη βρύση (Εικ. 21).

Βεβαιωθείτε ότι ο δακτύλιος από καουτσούκ σφίγγει καλά τη βρύση για αποτροπή διαρροής νερού.

### Εγκατάσταση του φίλτρου

1 Βεβαιωθείτε ότι η βρύση είναι κλειστή.

2 Ρυθμίστε το μοχλό επιλογής ροής νερού στη θέση συνεχούς ροής χωρίς φίλτρο (Εικ. 22).



3 Γείρετε το φίλτρο προς τα πίσω κατά 90° και τοποθετήστε το μέσα στο εξάρτημα σύνδεσης στη βρύση. (Εικ. 23)

4 Τραβήξτε το φίλτρο προς τα επάνω μέχρι να βρεθεί σε όρθια θέση. (Εικ. 24)

### Χρήση της συσκευής

1 Βεβαιωθείτε ότι το εξάρτημα σύνδεσης στη βρύση και το φίλτρο έχουν εγκατασταθεί σωστά.

2 Γυρίστε το μοχλό επιλογής ροής νερού στην επιθυμητή ρύθμιση ('κλικ').

### Ψεκασμός με φίλτρο

Επιλέξτε αυτή τη ρύθμιση για πόση, πλύσιμο λαχανικών ή φρούτων και για μαγείρεμα.

1 Γυρίστε το μοχλό επιλογής ροής νερού μέχρι το σύμβολο ψεκασμού με φίλτρο να ευθυγραμμιστεί με την ένδειξη (Εικ. 25).

Μην αφήνετε νερό με θερμοκρασία μεγαλύτερη από 50°C να τρέχει μέσα από τη συσκευή φιλτραρίσματος νερού σε αυτή τη ρύθμιση, καθώς η ενέργεια αυτή ενδέχεται να καταστρέψει τη συσκευή.

Εάν φιλτράρετε νερό με θερμοκρασία μεταξύ 35°C και 50°C, το νερό ενδέχεται να έχει μια δυσάρεστη οσμή. Το φίλτρο έχει απορροφήσει αυτή την οσμή κατά το φιλτράρισμα, αλλά την απελευθερώνει ξανά εάν φιλτράρετε νερό με θερμοκρασία μεγαλύτερη από 35°C.

### Ψεκασμός χωρίς φίλτρο

Επιλέξτε αυτή τη ρύθμιση για πλύσιμο πιάτων και άλλες εργασίες που απαιτούν ήπια ροή νερού.

1 Γυρίστε το μοχλό επιλογής ροής νερού μέχρι το σύμβολο ψεκασμού χωρίς φίλτρο να ευθυγραμμιστεί με την ένδειξη (Εικ. 26).

Μην αφήνετε νερό με θερμοκρασία μεγαλύτερη από 65°C να τρέχει μέσα από τη συσκευή φιλτραρίσματος νερού σε αυτή τη ρύθμιση, καθώς η ενέργεια αυτή ενδέχεται να καταστρέψει τη συσκευή.

### Συνεχής ροή χωρίς φίλτρο

Επιλέξτε αυτή τη ρύθμιση για δυνατή ροή νερού.

- 1 Γυρίστε το μοχλό επιλογής ροής νερού μέχρι το σύμβολο συνεχούς ροής χωρίς φίλτρο να ευθυγραμμιστεί με την ένδειξη (Εικ. 22).

Μην αφήνετε νερό με θερμοκρασία μεγαλύτερη από 65°C να τρέχει μέσα από τη συσκευή φιλτραρίσματος νερού σε αυτή τη ρύθμιση, καθώς η ενέργεια αυτή ενδέχεται να καταστρέψει τη συσκευή.

### Καθαρισμός

Μην χρησιμοποιείτε ποτέ συρμάτινα σφουγγαράκια, σκληρά καθαριστικά ή υγρά με μεγάλη οξύτητα, όπως είναι το πετρέλαιο ή το ασετόν για τον καθαρισμό της συσκευής. Αυτές οι ουσίες ενδέχεται να προκαλέσουν ράγισμα, αλλοίωση χρώματος ή παραμόρφωση.

- 1 Καθαρίστε τη συσκευή με ένα υγρό πανί.

### Αντικατάσταση

Νέα φίλτρα διατίθενται υπό τον τύπο MKC-EG.

Αντικαταστήστε το φίλτρο εάν έχει φράξει για αποτροπή ζημιάς στη συσκευή φιλτραρίσματος νερού.

- 1 Για βέλτιστη απόδοση της συσκευής φιλτραρίσματος νερού, αντικαταστήστε το φίλτρο εάν ισχύει ένα από τα παρακάτω:
  - A Έχετε χρησιμοποιήσει το φίλτρο για έξι μήνες.
  - B Οι ίνες διήθησης του φίλτρου (ορατές από το παραθυράκι του φίλτρου) έχουν αποκτήσει χρώμα καφέ της σκουριάς ή σκούρο γκρι (δείτε την ενότητα "Ένδειξη αντικατάστασης φίλτρου").
- 2 Για αλλαγή του φίλτρου, κλείστε τη βρύση και ρυθμίστε το μοχλό επιλογής ροής νερού στη θέση συνεχούς ροής χωρίς φίλτρο. (Εικ. 13)
- 3 Γείρετε το χρησιμοποιημένο φίλτρο προς τα πίσω κατά 90° και τραβήξτε το από το εξάρτημα σύνδεσης στη βρύση (Εικ. 14).
- 4 Γείρετε το νέο φίλτρο προς τα πίσω κατά 90° και τοποθετήστε το μέσα στο εξάρτημα σύνδεσης στη βρύση.
- 5 Τραβήξτε το φίλτρο προς τα επάνω μέχρι να βρεθεί σε όρθια θέση. (Εικ. 15)

### Ένδειξη αντικατάστασης φίλτρου

Για να σας βοηθήσει να προσδιορίσετε πότε πρέπει να αντικαταστήσετε το φίλτρο, η συσκευή φιλτραρίσματος νερού και κάθε ανταλλακτικό φίλτρο διαθέτει αυτοκόλλητη ένδειξη αντικατάστασης του φίλτρου με χρώματα. Απλά ανοίξτε το καπάκι του φίλτρου για να δείτε εάν έχει γεμίσει το φίλτρο.

Ελέγχετε ανά διαστήματα το χρώμα των ινών διήθησης του φίλτρου μέσα από το παραθυράκι του φίλτρου. Εάν το χρώμα του φίλτρου αντιστοιχεί στο καφέ της σκουριάς ή στο σκούρο γκρι που εμφανίζεται στην ένδειξη αντικατάστασης του φίλτρου, αντικαταστήστε το φίλτρο (Εικ. 27).

### Εγγύηση & σέρβις

Εάν χρειάζεστε σέρβις ή πληροφορίες, ή εάν αντιμετωπίζετε κάποιο πρόβλημα, παρακαλούμε επισκεφτείτε την ιστοσελίδα της interwater.gr

Μέγιστη πίεση νερού	3,5kgf/cm <sup>2</sup> (35 μέτρα της στήλης νερού/350kPa)
Εξαρτήματα	Φίλτρο MK2-EG, 4 εξαρτήματα προσαρμογής στη βρύση, ένδειξη αντικατάστασης του φίλτρου
Διαστάσεις συσκευής	90,5 χιλ. x 129 χιλ. x 56 χιλ. (Υ x Π x Β)
Διαστάσεις συσκευασίας	140 χιλ. x 170 χιλ. x 80 χιλ. (Υ x Π x Β)
Βάρος	Περίπου 250 γρ.
Χώρα προέλευσης	Ιαπωνία

\* Οι παραπάνω προδιαγραφές είναι σύμφωνες με το ιαπωνικό πρότυπο JIS S 3201.

### Συχνές ερωτήσεις

Στο κεφάλαιο αυτό αναγράφονται οι πιο συχνές ερωτήσεις σχετικά με τη συσκευή. Εάν δεν μπορείτε να βρείτε την απάντηση στην ερώτησή σας, επικοινωνήστε με το Τμήμα Service της interwater.

Ερώτηση	Απάντηση
Γιατί υπάρχει διαρροή νερού από το παξιμάδι στερέωσης;	Ενδέχεται να μην έχετε εγκαταστήσει σωστά τη συσκευή φιλτραρίσματος νερού. Επανεγκαταστήστε τη συσκευή σύμφωνα με τις οδηγίες αυτού του εγχειριδίου χρήσης.
	Ενδέχεται να έχει υποστεί φθορά το παξιμάδι στερέωσης ή το εξάρτημα προσαρμογής στη βρύση. Επικοινωνήστε με το Τμήμα Service της interwater.
	Ενδέχεται η πίεση του νερού βρύσης να είναι υψηλότερη από την καθορισμένη.
	Ίσως χρειάζεται να τυλίξετε λίγη ταινία Teflon γύρω από το σπείρωμα του εξαρτήματος προσαρμογής.
Γιατί η ροή του νερού είναι χαμηλή στη ρύθμιση χωρίς φίλτρο;	Ενδέχεται να έχει φράξει το δικτυωτό πλέγμα από ανοξείδωτο ατσάλι που βρίσκεται κάτω από το δακτύλιο από καουτσούκ, στο εσωτερικό του εξαρτήματος σύνδεσης στη βρύση. Καθαρίστε το με μια οδοντόβουρτσα και ξεπλύνετε το.

Ερώτηση	Απάντηση
Γιατί η ροή του νερού είναι χαμηλή στη ρύθμιση με φίλτρο;	Ενδέχεται να έχει φράξει το φίλτρο. Αντικαταστήστε το φίλτρο.
	Ενδέχεται η πίεση του νερού βρύσης να είναι χαμηλότερη από την καθορισμένη.

### Προδιαγραφές προϊόντος

Όνομα προϊόντος και τύπος	Φίλτρο βρύσης MK2-EG
Τύπος	Άμεση στερέωση στη βρύση
Βασικά συστατικά φίλτρου	Μεμβράνη πολυσουλφιδίου ινών διήθησης και ενεργός άνθρακας
Αρχικός ρυθμός ροής νερού	2 λίτρα/λεπτό (πίεση νερού στο 1kgf/cm <sup>2</sup> , θερμοκρασία νερού στους 20°C)
Δυνατότητα μείωσης του χλωρίου	1.500 λίτρα (πυκνότητα νερού στα 2ppm)
Δυνατότητα μείωσης της θολότητας	2.000 λίτρα (θολότητα νερού στα 2NTU)
Διάρκεια ζωής φίλτρου	Περίπου 4-5 μήνες στα 10 λίτρα ανά ημέρα (η πραγματική διάρκεια ζωής εξαρτάται από την ποιότητα του νερού της περιοχής σας και την πίεση του νερού)
Ανταλλακτικό φίλτρο	MKC-EG
Ελάχιστη πίεση νερού	0,7kgf/cm <sup>2</sup> (7 μέτρα της στήλης νερού/70kPa)